



臺灣牛羊常見內寄生蟲疾病

捻轉胃蟲
(*Haemonchus contortus*)

球蟲症
(Coccidiosis)

擴張條蟲
(*Moniezia expansa*)

羊鞭蟲
(*Trichuris ovis*)

瘤胃吸蟲
(Rumen fluke)

牛羊肝吸蟲/肝蛭
(*Fasciola hepatica*)

胰闊盤吸蟲/胰蛭 (*Eurytrema pancreaticum*)

想到病弱動物可能潛在的疾病，通常少不了寄生蟲感染，
當個體免疫狀況低下時，包含胃、小腸、大腸、肝膽系統及胰臟等臟器，通通躲不了被寄生蟲入侵的宿命ㄉㄚ，
剖檢時打開消化道就像在拆驚喜包一樣！通常動物會伴隨消瘦、腸繫膜淋巴結腫大等病徵。



捻轉胃蟲 (*Haemonchus contortus*)

- 感染物種：反芻動物(山羊、綿羊、牛、長頸鹿等)。
- 寄生並吸取**第四胃(皺胃)**黏膜血液。
- **貧血**、下頷水腫、低白蛋白血症。
- 雌蟲呈**紅白相間**麻花樣(白色生殖器官與充滿血液的紅色腸管環繞)。

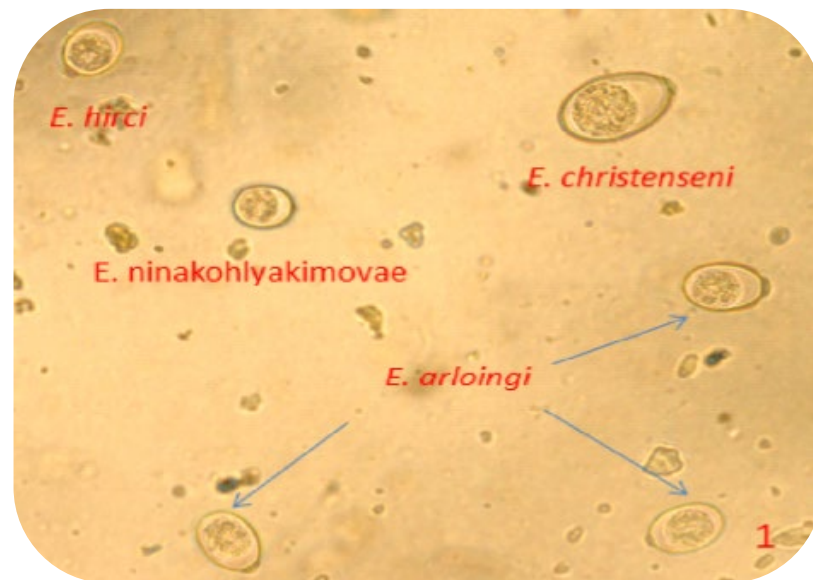


球蟲症 (Coccidiosis)

- 艾美球蟲(*Eimeria* spp.)感染。
- 仔牛、仔羊出現消瘦、下痢、血痢、黑糞、脫水。
- 小腸粘膜潮紅，黏膜面多發圓形白色突起病灶，有時可見針點狀出血、腸繫膜淋巴結腫大。



[DOI:10.18805/IJAR.B-3471](https://doi.org/10.18805/IJAR.B-3471)





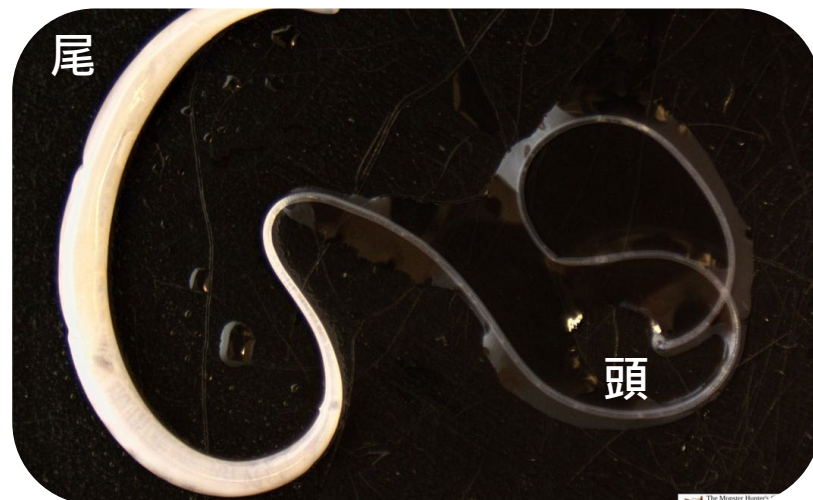
擴張條蟲 (*Moniezia expansa*)

- 擴張條蟲為山羊、綿羊常見腸道寄生蟲。
- 成年羊隻症狀多不明顯。
- 仔羊感染易引起消化道障礙、營養低下、消瘦、貧血。
- 嚴重感染時，糞便可排出條蟲節片。

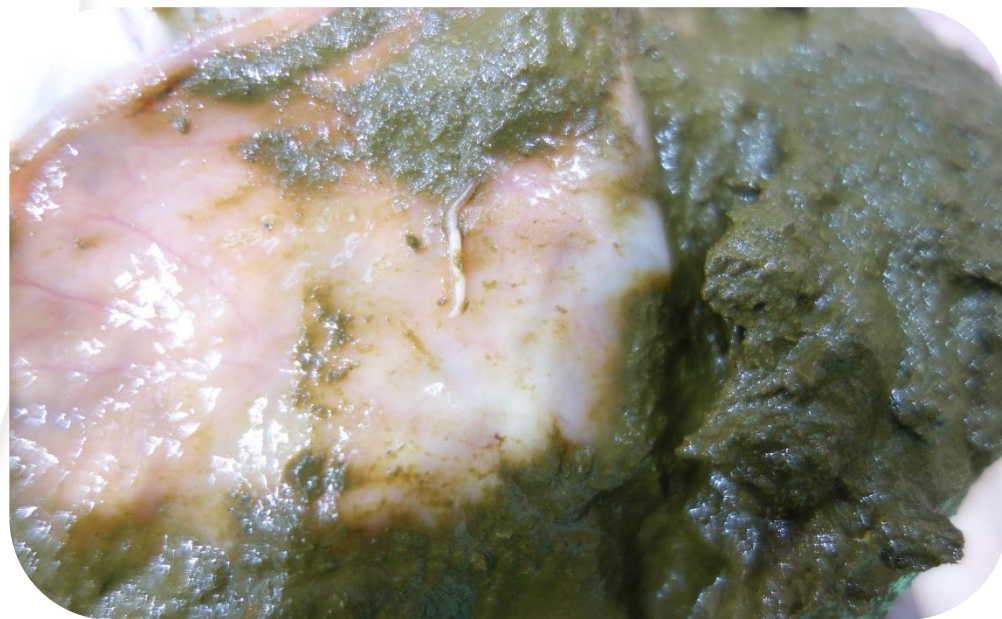


羊鞭蟲 (*Trichuris ovis*)

- 寄生於盲腸、結腸。
- 羊隻多無明顯臨床症狀。
- 白色小型線蟲，頭端細長並附著於腸黏膜，尾端粗短，雄性尾部呈螺旋狀捲曲。
- 成蟲長度約5-8公分。



<https://www.veterinaryparasitology.com/trichuris.html>



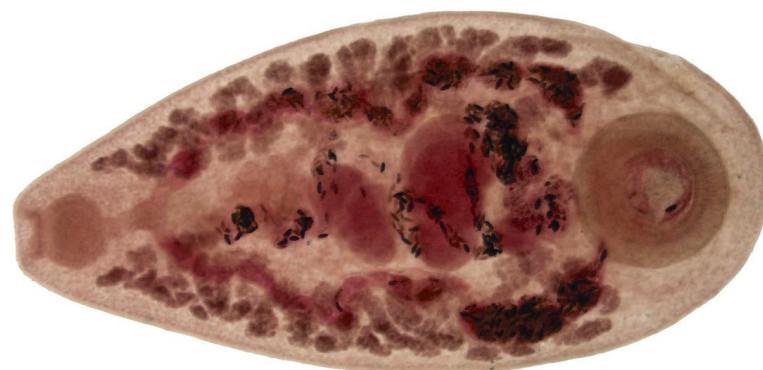


瘤胃吸蟲 (Rumen fluke)

- 雙口吸蟲(口吸盤、腹吸盤)。
- 成蟲寄生於牛、羊等反芻獸的瘤胃。
- 寄生蟲生活史包含第一中間宿主-淡水螺及第二中間宿主-水生植物，反芻獸為最終宿主。
- 成蟲多無致病性，但幼蟲可穿透並破壞小腸壁，引起腸炎及水樣下痢。



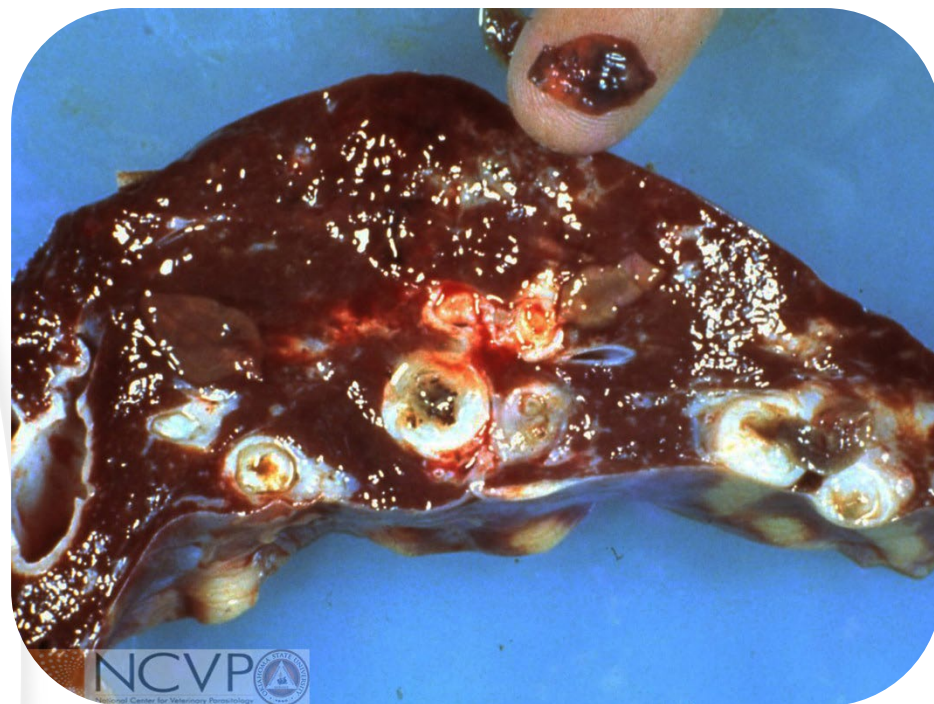
Control of liver and rumen fluke in cattle - COWS <https://www.cattleparasites.org.uk>





牛羊肝吸蟲/肝蛭 (*Fasciola hepatica*)

- 雙口吸蟲，生活史需淡水螺及水生植物。
- 最終宿主：牛、羊、人等多種哺乳動物。
- 成蟲寄生於膽管。
- 無症狀，或呈消瘦、黃疸、貧血。



胰闊盤吸蟲/胰蛭 (*Eurytrema pancreaticum*)

- 雙口吸蟲，第一中間宿主為**蝸牛**，第二中間宿主為**蚱蜢**。
- 成蟲寄生**牛、羊、兔、人**等哺乳動物的**胰管**。
- 無症狀或**消瘦**、生產性能下降。
- 慢性間質性胰臟炎、胰臟纖維化。

